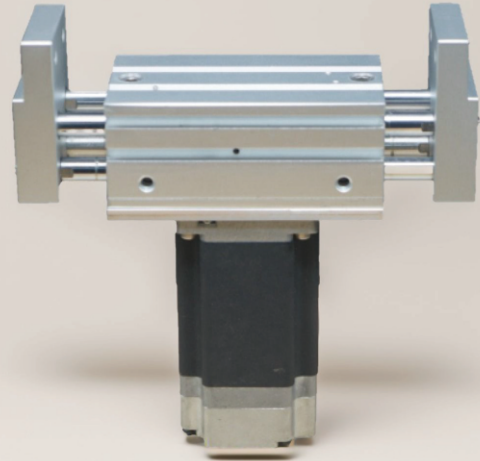


1111 MOTOR

尺寸控制/轉距控制/速度控制

台灣設計製造
閉環步進馬達夾爪

電動夾爪



電動夾爪型號

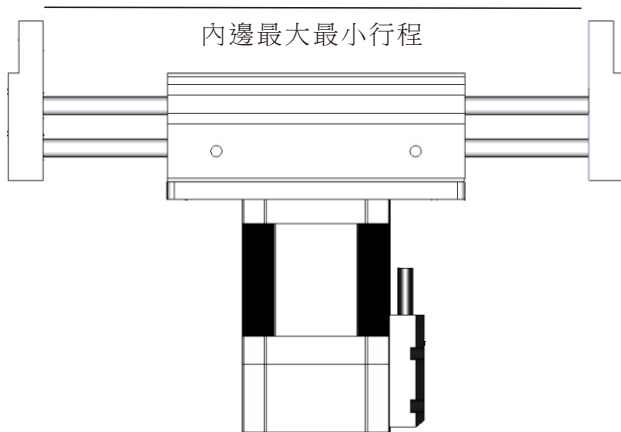
編號說明

SHML-15421-G0-A

夾爪

15	42	1
驅動器規格	馬達機種	夾爪尺寸

G0	沒有減速機
G5	減速機5比
G10	減速機10比
GR5	轉角減速機5比
GR10	轉角減速機10比



A	標準/無Sensor
S	含1個SENSOR
T	絕對式編碼器

型號索引

型號說明	單邊最大夾推力	雙邊最大夾推力	最快速度mm/s	最慢速度mm/s	雙邊最小夾推力	最小行程	最大行程
SHML-15420-G0-A	6KG	3KG	300mm	0.1mm	0.3KG	56mm	76mm
SHML-15421-G0-A	6KG	3KG	300mm	0.1mm	0.3KG	78mm	118mm
SHML-15422-G0-A	6KG	3KG	300mm	0.1mm	0.3KG	96mm	156mm
SHML-15561-G0-A	25KG	12KG	300mm	0.5mm	1KG	110mm	170mm
SHML-15562-G0-A	25KG	12KG	300mm	0.5mm	1KG	130mm	210mm

頁別索引

- P2---- 型號說明
- P3---- 軟體介紹
- P4---- 產品示意圖
- P5~P7- 各部尺寸表
- P8---- IN2/IN3接線圖
- P9---- IN4/IN5接線圖.OUT接線
- P10--- PC接線/尺寸校位精密治具

1111MOTOR

電動夾爪

PC專用設定器

下載點 <https://www.1111motor.com/download.htm>

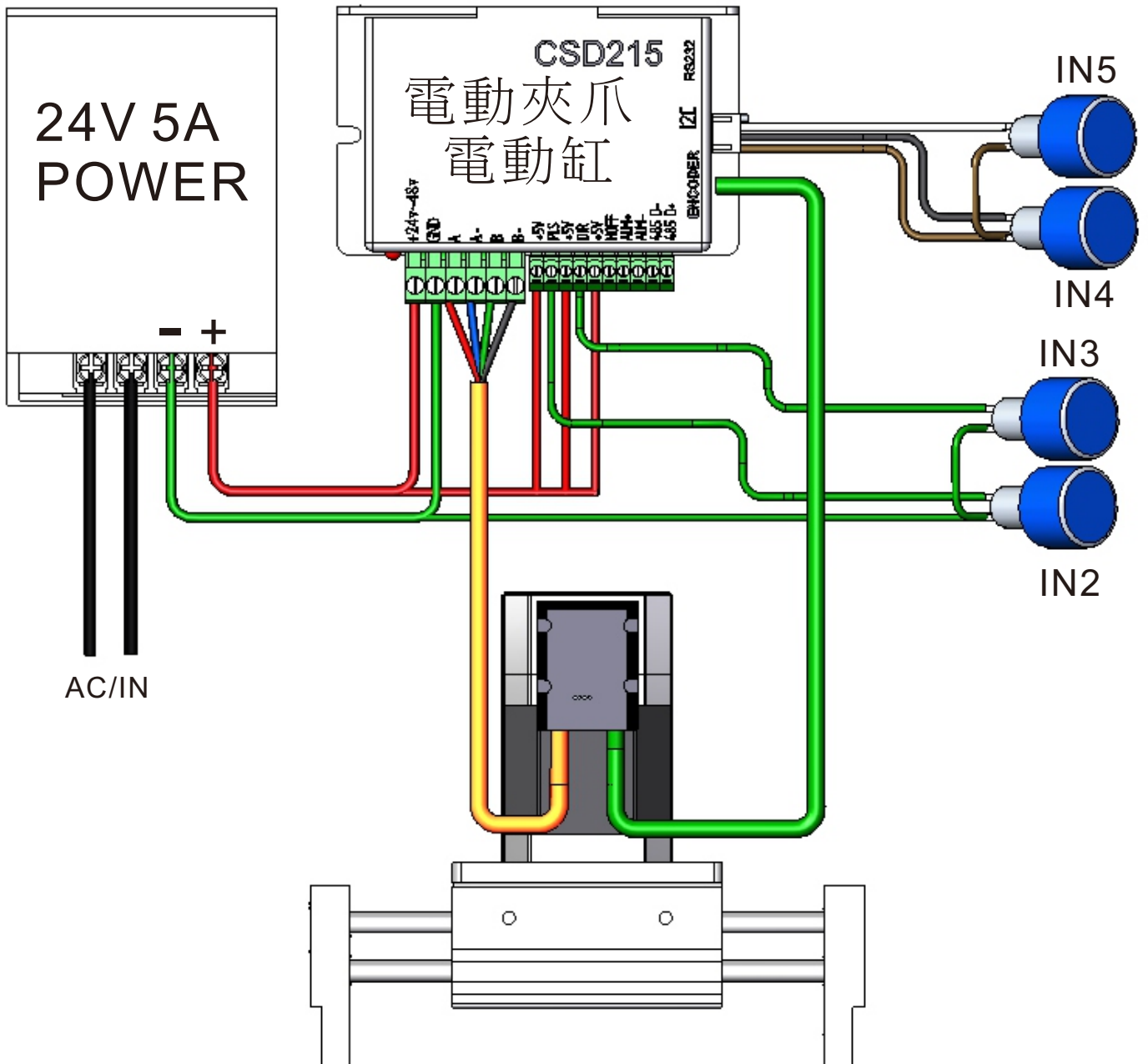
參數設定後存檔/或舊參數上傳

設定夾爪和馬達機種或輸送帶/電動缸

尺寸由編碼器讀取. 會有些機械公差, 所以回原點時盡量設定越準. 尺寸就越準

推拉力以實際電流計算. 因為有齒輪磨擦所以精度僅供參考

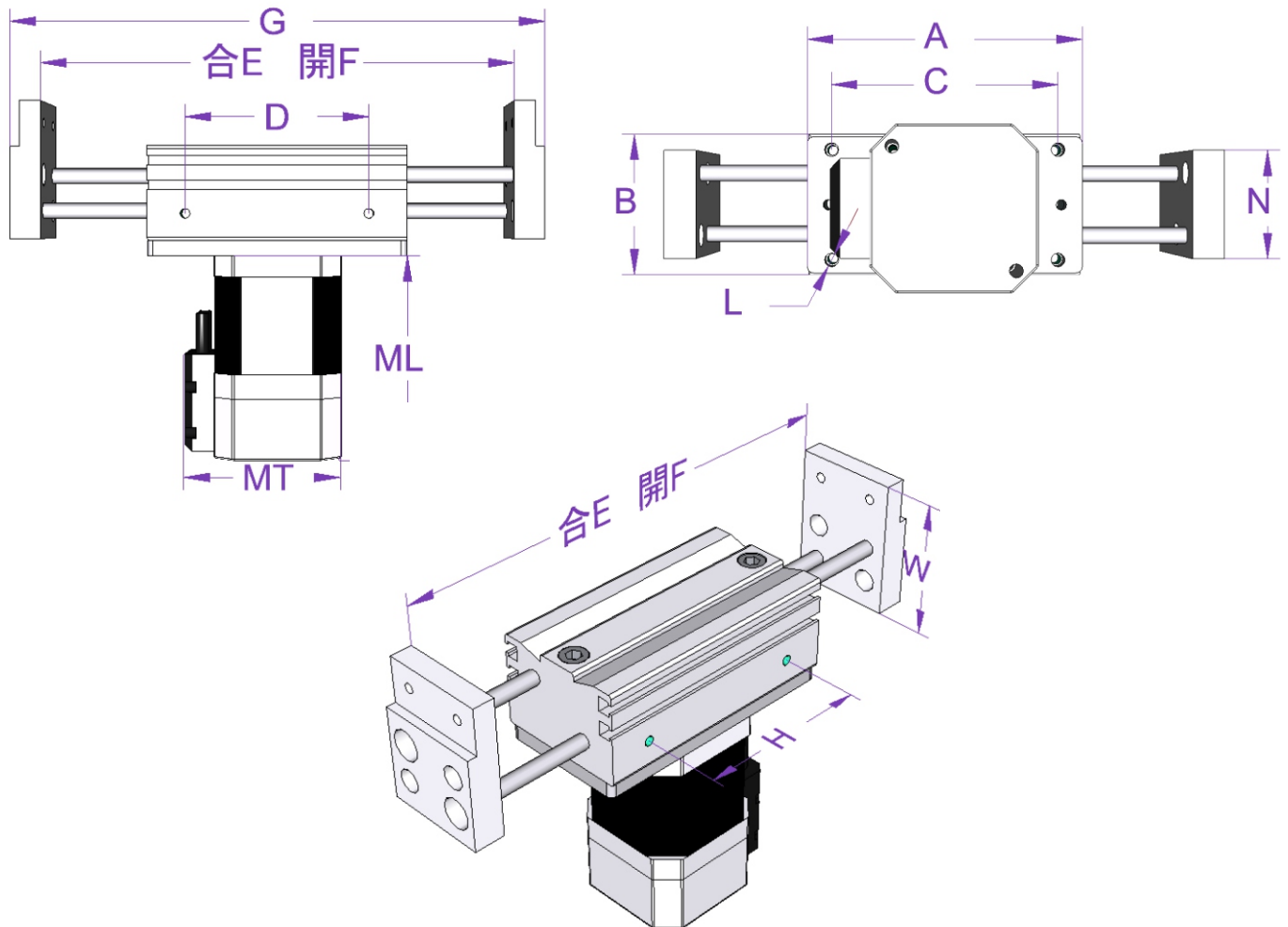
夾爪整體示意圖



1111MOTOR

電動夾爪

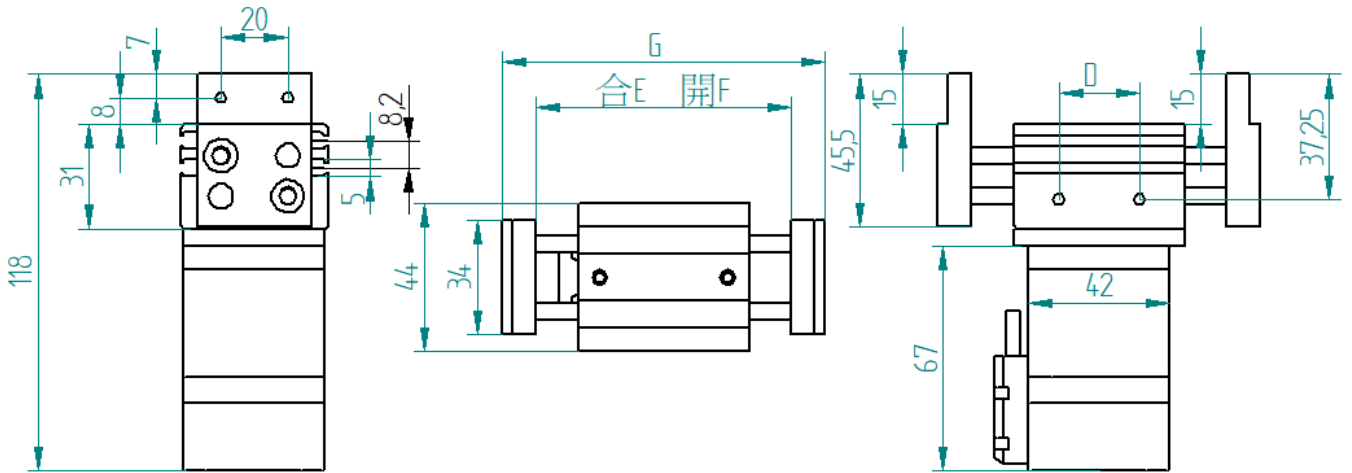
大小尺寸圖



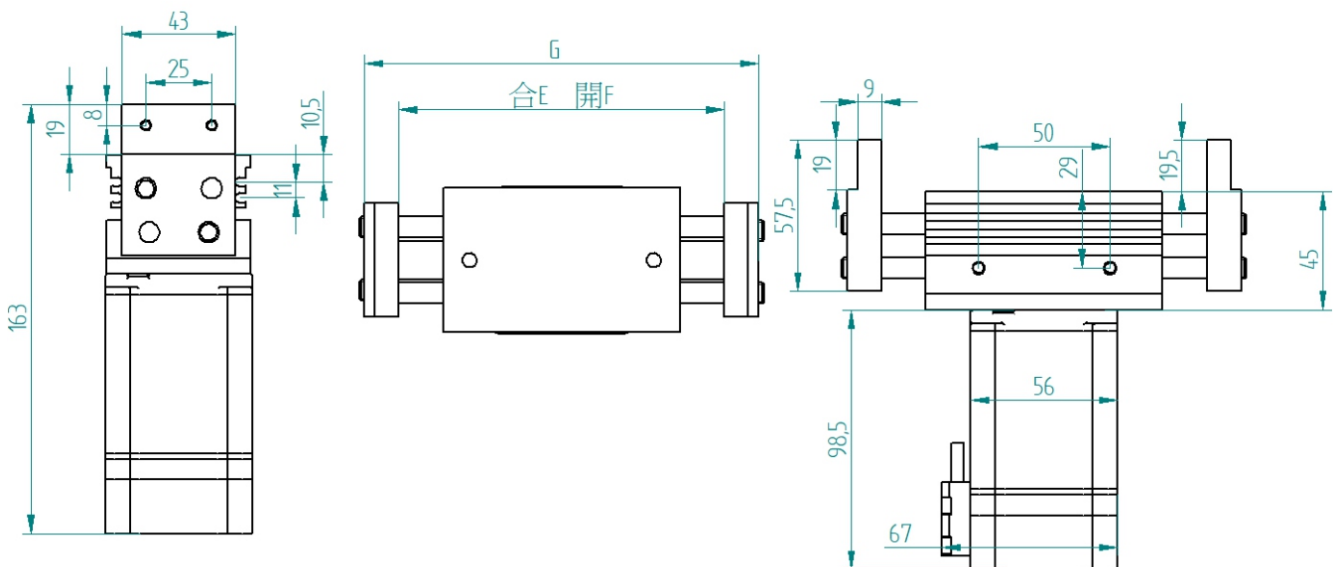
UNIT:mm

型號	A	B	C	D	E	F	G	H	N	W	L	MT	ML
15420	51	44	36	26	56	76	100	24	34	46	M4	52	66.5
15421	67	44	52	42	78	118	142	39	34	46	M4	52	66.5
15422	85	44	70	60	96	156	180	57	34	46	M4	52	66.5
15561	90	55	75	58	110	170	200	50	43	58	M5	67	98.3
15562	110	55	95	78	130	210	240	70	43	58	M5	67	98.3
15600	71	65	58	38	82	122	160	32	54	70	M6	69	108
15601	113	65	100	80	142	222	260	68	54	70	M6	69	108
15602	133	65	120	100	162	262	300	88	54	70	M6	69	108

SHML-1542安裝尺寸圖



SHML-1556安裝尺寸圖

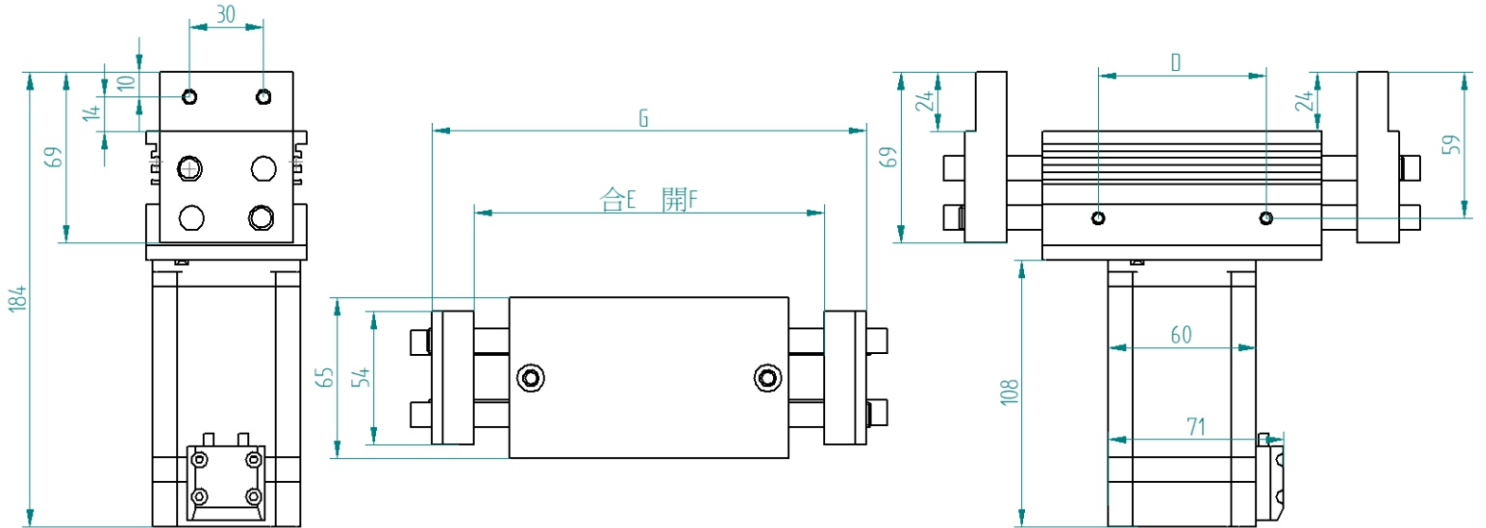


1111MOTOR

電動夾爪

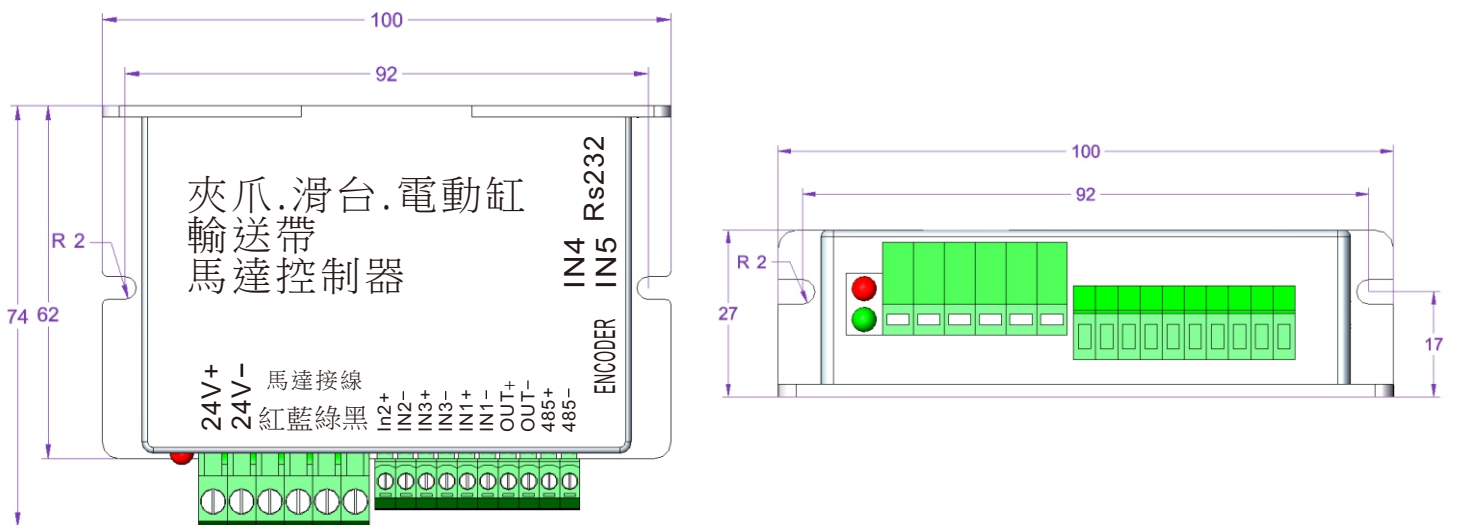
SHML1560安裝尺寸圖

UNIT:mm



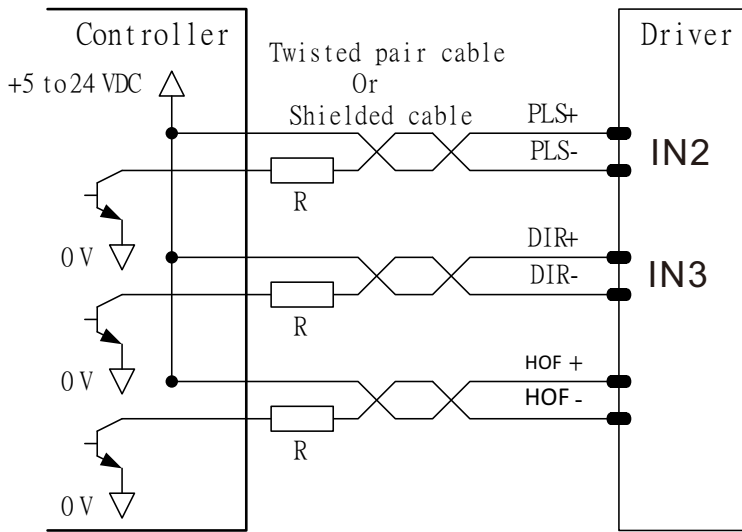
CSD215控制器尺寸圖

電動夾爪



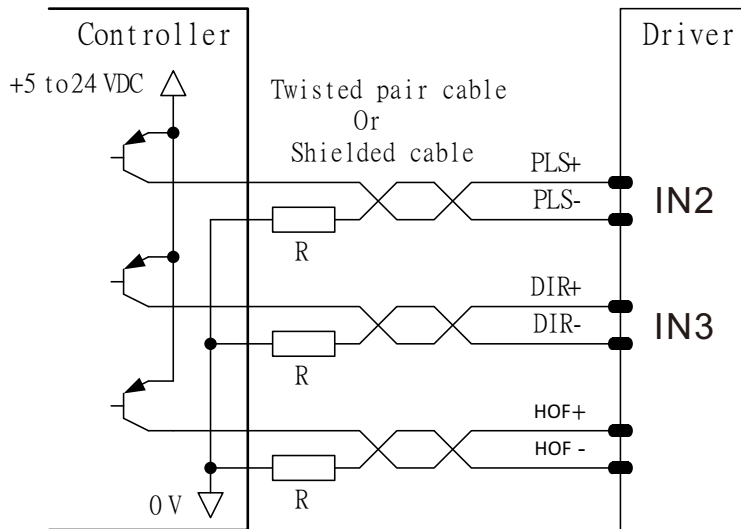
CSD215 IN2/IN3 電路

▼ 對於 current sink 類的電路



CSD215 IN2/IN3 電路

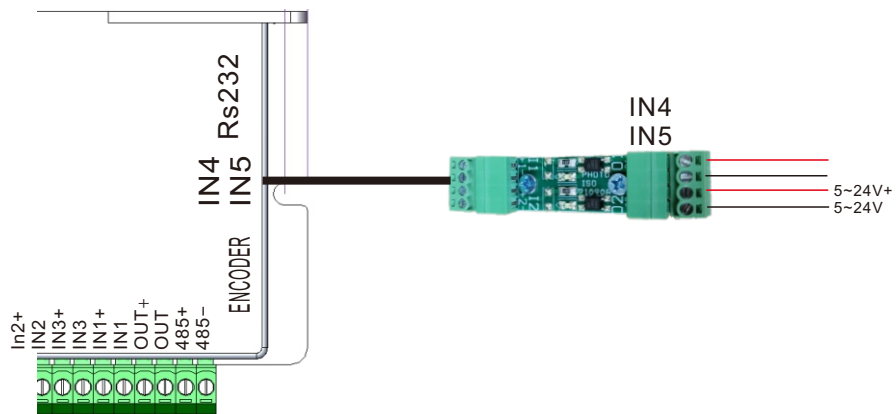
▼ 對於 current source 類的電路



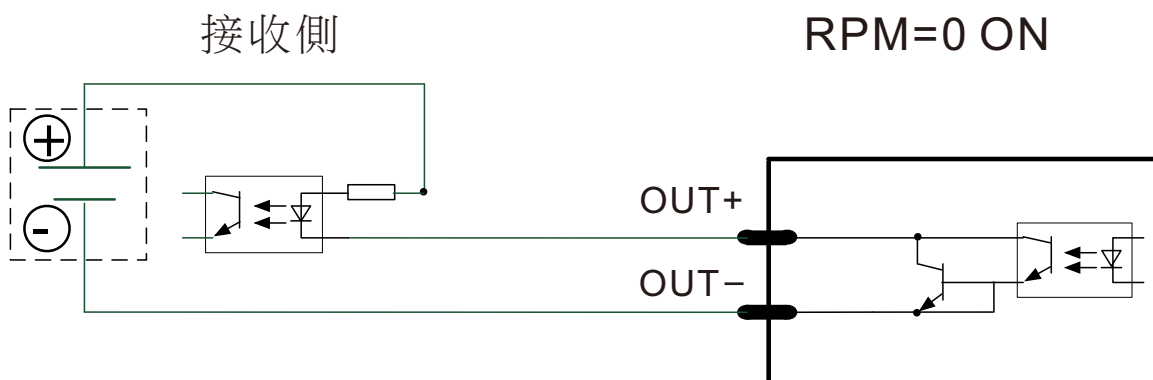
1111MOTOR

電動夾爪

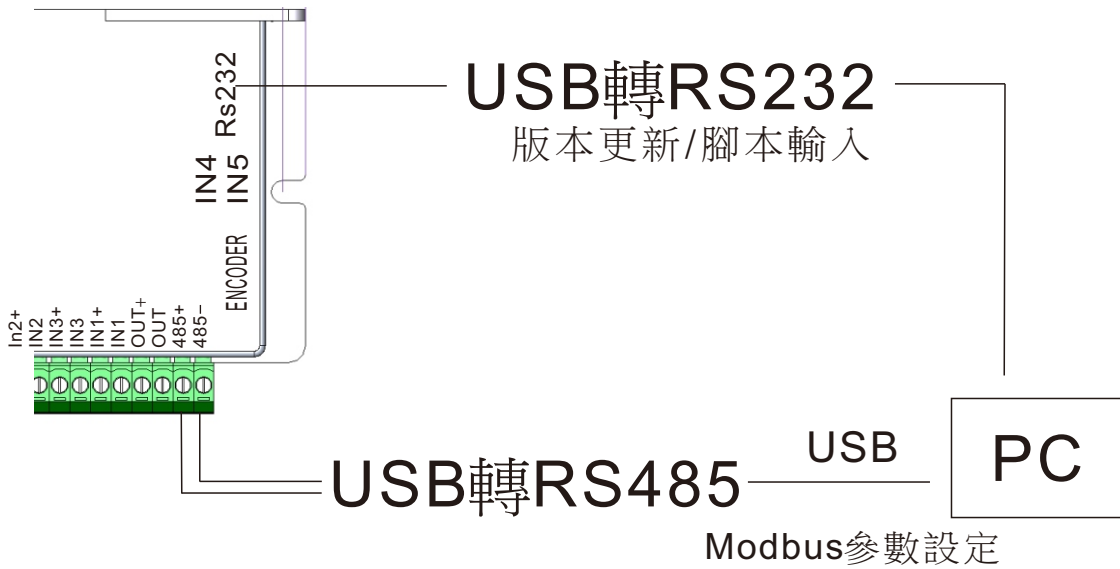
IN4/IN5 接線



CSD215 OUT 電路



USB 參數設定



尺寸校準治具

回原點極準CNC加工治具, 鋁硬陽處理, 公差0.001mm
L: 100mm 150mm

