



3相ステッピングモータ

□ **50mm** 103H633 □
1.2°/ステップ HBタイプ

●適合ドライバ

PMDSA1S3P01 フォトカプラ入カ
PMDSA1S3C01 CMOS入カ

仕様

型番		ホールディングトルク 2相励磁時	定格 電流	巻線 抵抗	巻線 インダクタンス	□-タイナーシャ	質量
片軸	両軸	N・m以上	A/相	Ω/相	mH/相	× 10 ⁻⁴ kg・m ²	kg
103H6332-0340	-0310	0.44	3	1.3	1.6	0.12	0.5
103H6333-0340	-0310	0.58	3	1.6	1.6	0.17	0.65

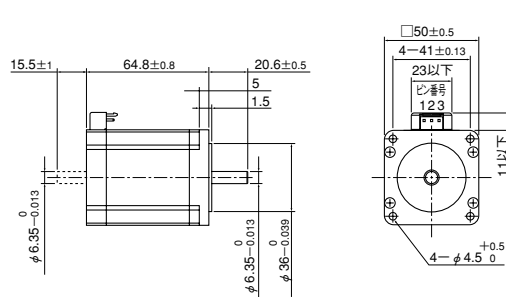
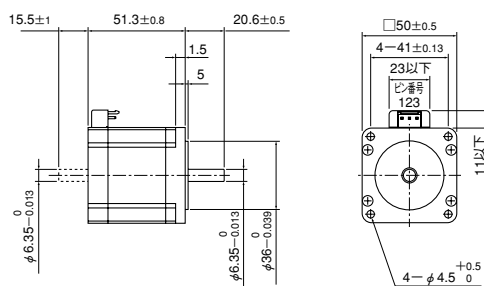
外形図 (単位: mm)

103H6332-0340 (片軸シャフト)
103H6332-0310 (両軸シャフト)

適合コネクタ: 日本圧着端子製造 (株)
ハウジング: VHR-3N
コンタクト: SVH-21T-P1.1

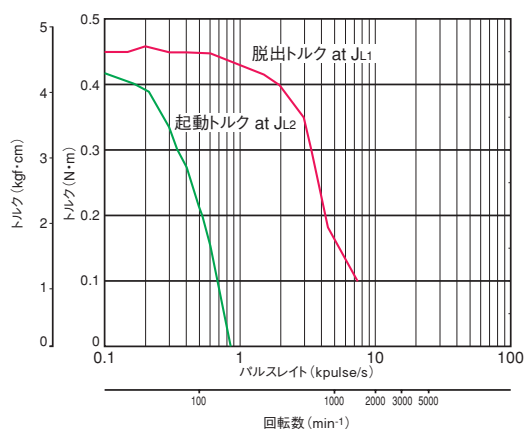
103H6333-0340 (片軸シャフト)
103H6333-0310 (両軸シャフト)

適合コネクタ: 日本圧着端子製造 (株)
ハウジング: VHR-3N
コンタクト: SVH-21T-P1.1



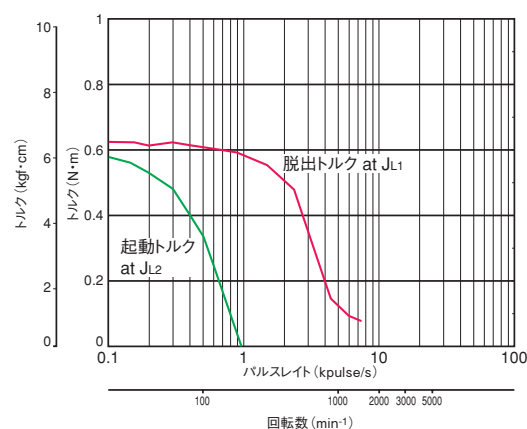
パルスレイト-トルク特性

● 103H6332-0340



山洋定電流回路
電源電圧: DC24V・巻線電流: 3A/相 2相励磁(フルステップ)
J_{L1}=0.94 × 10⁻⁴kg・m² (ラバーカップリング使用)
J_{L2}=0.8 × 10⁻⁴kg・m² (直結カップリング使用)

● 103H6333-0340



山洋定電流回路
電源電圧: DC24V・巻線電流: 3A/相 2相励磁(フルステップ)
J_{L1}=0.94 × 10⁻⁴kg・m² (ラバーカップリング使用)
J_{L2}=0.8 × 10⁻⁴kg・m² (直結カップリング使用)