

### Modbus 多軸連線



RS485 D+  
RS485 D-

若不能連線請DF回到出廠值再設一次

PN47=H0204  
PN3=H0020  
TID=1



9PIN:  
1D+ 6D-

PN47=H0203  
PN3=H0020  
TID=1



9PIN:  
1D+ 6D-

PN47=H0202  
PN3=H0020  
TID=1



9PIN:  
1D+ 6D-

PN47=H0201  
PN3=H0020  
TID=1



9PIN:  
1D+ 6D-

PN47=H0205  
PN3=H0020  
TID=1



9PIN:  
1D+ 6D-

PN47=H0206  
PN3=H0020  
TID=1



9PIN:  
1D+ 6D-

PN47=H0207  
PN3=H0020  
TID=1



9PIN:  
1D+ 6D-

PN47=H0208  
PN3=H0020  
TID=1



9PIN:  
1D+ 6D-

### RS485 連線 CSIM 驅動器和整合式馬達可以混用

人機設定	傳輸設定		驅動器參數設定	備註
MOBUS 984RTU	鮑率	38400	PN3=H0020 PN47=H0201	鮑率最高可 115200 若多軸連線 30 軸以上要裝485 放大器  若不能連請檢查TID 是否被設0 TID 不能等於0
	數據位元	8		
	檢驗	NONE		
	結束位元	1		
	同位元	無		

### Modbus 多軸連線

可以任意機種混合



RS485 D+  
RS485 D-

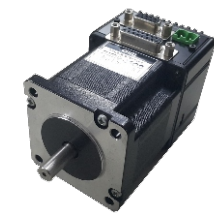
若不能連線請DF回到出廠值再設一次

PN47=H0204  
PN3=H0020  
TID=1



9PIN:  
1D+ 6D-

PN47=H0203  
PN3=H0020  
TID=1



9PIN:  
1D+ 6D-

PN47=H0202  
PN3=H0020  
TID=1



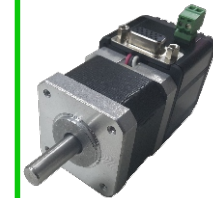
9PIN:  
1D+ 6D-

PN47=H0201  
PN3=H0020  
TID=1



9PIN:  
1D+ 6D-

PN47=H0205  
PN3=H0020  
TID=1



15PIN:  
11D+ 12D-

PN47=H0206  
PN3=H0020  
TID=1



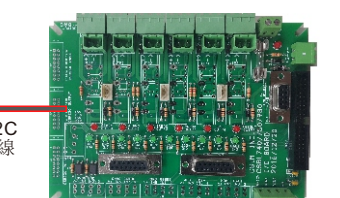
15PIN:  
11D+ 12D-

PN47=H0207  
PN3=H0020  
TID=1



1D+ 6D-

PN47=H0208  
PN3=H0020  
TID=1



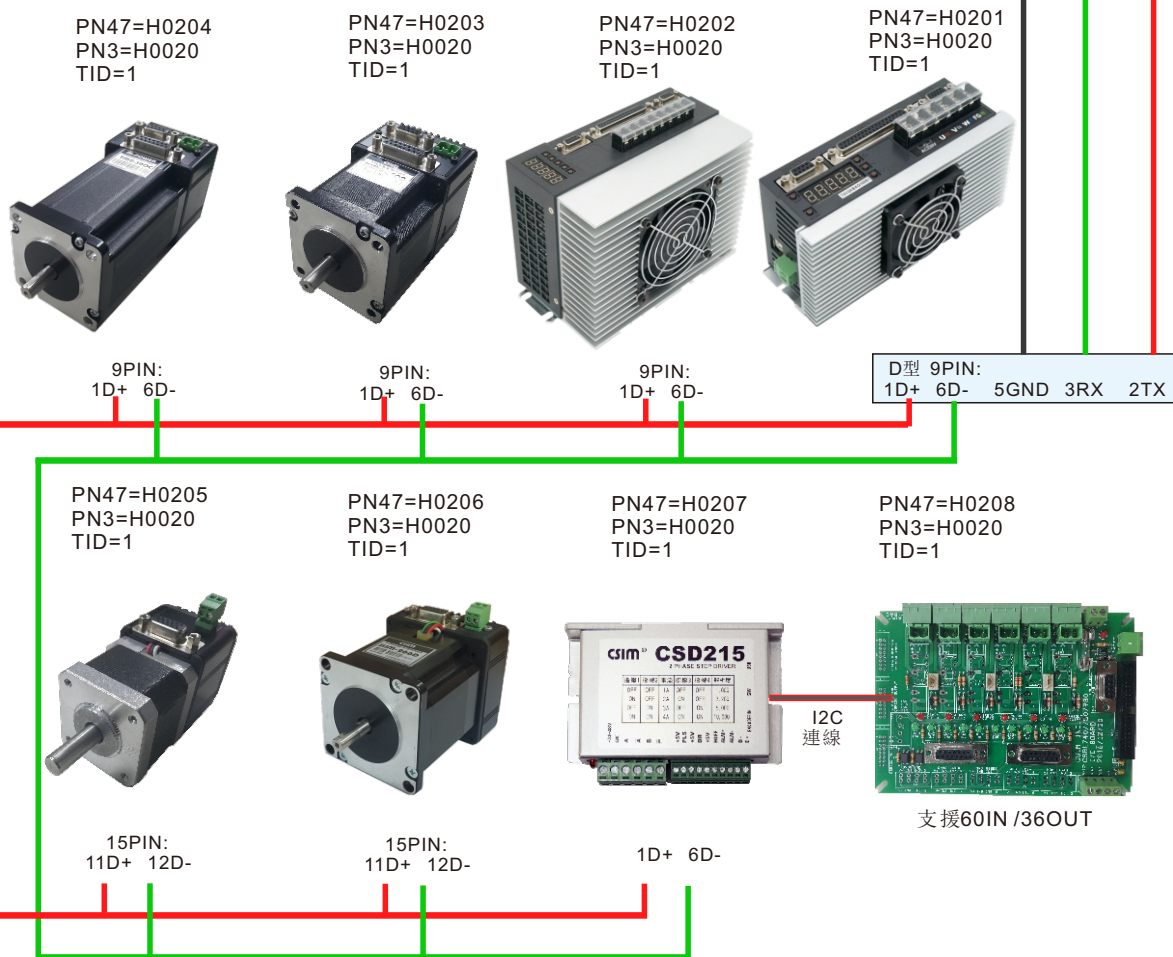
支援60IN / 36OUT

## CSIM CAN BUS 簡介

### CAN BUS多軸連線



若不能連線請DF回到出廠值再設一次



Rs232 可以接到任何一軸.皆可下多軸命令  
 例: 共接4軸,RS232 接在T3 命令一樣  
 MA 1000  
 T1AM 3000  
 T2MA 1000  
 T3MA 5000

## CSIM I2C IO

### I2C IO板多軸連線

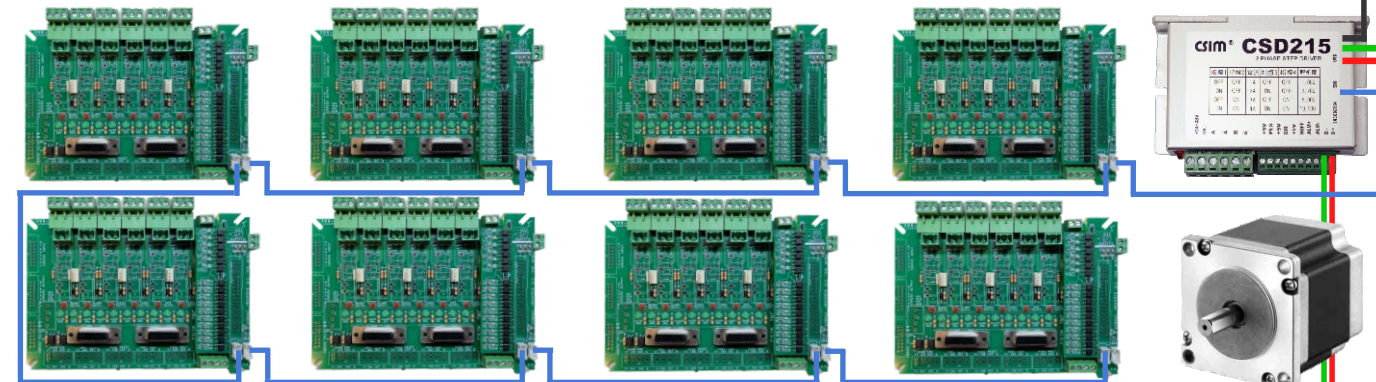
#### RS232 I2C IO



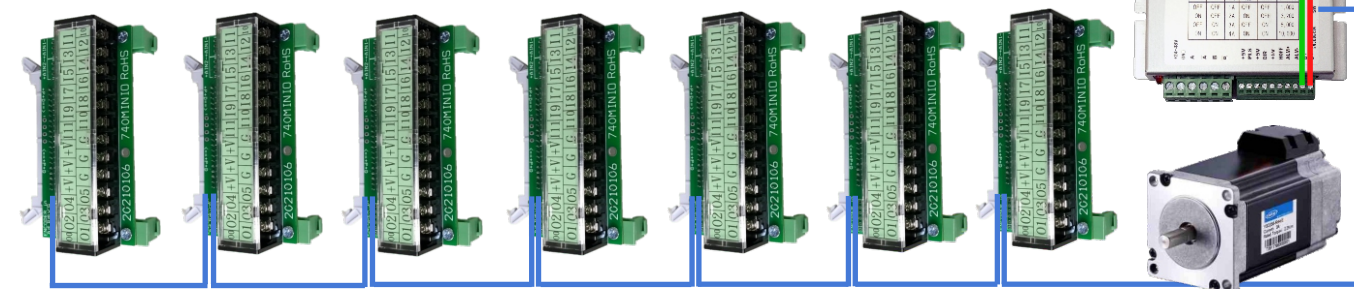
1個RS232驅動64個馬達



支援RELAY的IO板1片10個IN 6個OUT



支援鋁軌的IO板1片10個IN 6個OUT 4個5V類比



RS232-I2C 支援 CSD215 SLIM9 740  
 I2C 串接驅動器 IO 可擴充到 5120IN 3072 OUT

	指令	回應
IN	?X1 ?X2 ?X60 ?T2X80	ON 為 1 OFF 為 0
OUT	SET Y01 CLR Y01 YP63 :群組 ON T2SET Y01 T2CLR Y01	OK