

整合式伺服馬達

SLIM9-32C0 DC伺服馬達特點

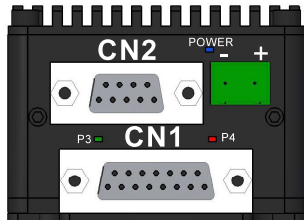
- 內建5IN 3OUT 1VR 記事本編輯,可獨立運轉免上位控制器
- (馬達,驅動器,控制,單轉絕對編碼器)ALL IN ONE整合式步進伺服
- 脈波PULSE/DIR ; CW/CCW ; 手搖輪A/B PASHE
- RS232 ASCII 強大的運動指令,詢問指令,時間控制,IO控制,扭力控制
- 可直接接入機界面 (RS485 MODBUS) 建議485控制時,先建立NO變數為功能,會更好控制
- 自我監視,故障履歴 ● 隨負載輸出電流,有效降低溫昇
- 可15台多軸串聯相互通訊, (P TO P)



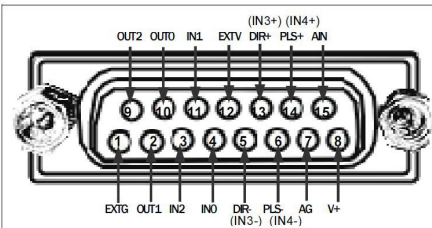
規格

SLIM9 SPECIFICATION		單位	SLIM9-32C0	
電壓輸入	Voltage	V	24~48VDC	
重量	Weight (Standard)	kg	1.4	
使用環境溫度	Ambient Temp.	°C	-20~50	
電流	Counter-electromotive Force	A	5A	
伺服馬達輸出	Torque	W	24V IN 100W	48V IN 150W
轉速	Speed	RPM	3000	
編碼器解析	Encoder SC	PPS	10000	

驅動器接線

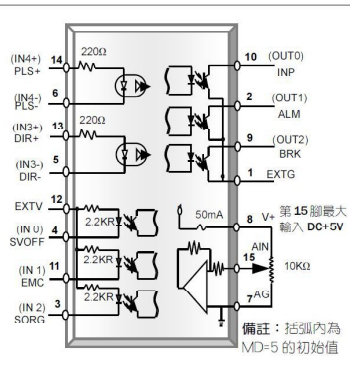


腳位	定義	資料方向	RS232	RS485 人機
Pin 1	CD			D+
Pin 2	TXD	SERVO→PC	傳送字元 (Transmit)	
Pin 3	RXD	PC→SERVO	接收字元 (Receive)	
Pin 5	GND		地線 (Ground)	
Pin 6	DTR			D-

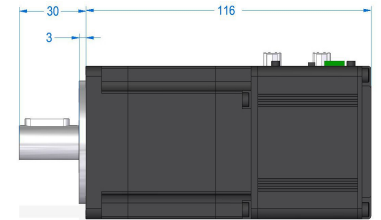
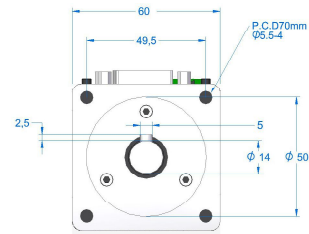


<備註> :

- ※ 第 8 腳 SLIM9 為 5V (原 SLIM5 系列時是 12V) ; 一般使用者無影響, 僅供類比電壓讀取使用。
- ※ **特別注意!** 第 15 腳(AIN)輸入之最大值**絕對勿**超過 **DC+5V**。



外形圖



D型15PIN定義

接腳編號	IO 類型	接腳說明	接腳編號	IO 類型	接腳說明
14 PLS+ CW+	MD=1 指令脈衝 P 輸入	SLIM 驅動器可接收三種不同的指令脈衝請參閱參數 PN02 腳位的對照關係如下所示:	10 POSOK	OUT2	字元 2 1111 OUT P2 PN7=H0100 內值 POSOK 到位置輸出效能及信號極性 0 到位置輸出無效 1 到位置效能後,電晶體輸出為 ON 3 到位置效能後,電晶體輸出為 OFF
6 PLS- CW-	IN4 指令脈衝種類	正轉 及轉	12 IN	DI GND	IN GND 24V+
13 DIR+ CCW+	MD=1 指令脈衝 D 輸入	脈衝十方向 (Pulse+Dir) PN2=H0000	4 CWHC	PN5=H0100 CWHC	字元 0 1111 SLIM IN0 PN5=H0100 內值 CWHC 正轉禁止效能及輸入極性 0 CWHC 接點無效 1 接點與 DG 短路時 CWHC 效能 (A 接點) 3 接點與 DG 開路時 CWHC 效能 (B 接點)
5 DIR- CCW-	IN3 雙脈衝 (CW/CCW) PN2=H0010	雙脈衝 (CW/CCW) PN2=H0010	11	PN5=H0001 CCWHC	字元 2 1111 SLIM IN1 PN5=H0001 內值 CWHC 反轉禁止效能及輸入極性 1 接點與 DG 短路時 CCWHC 效能 (A 接點) 3 接點與 DG 開路時 CCWHC 效能 (B 接點)
8 V+	5V	類比輸入 5V+	9	PN4=H0100 EMC	字元 2 1111 SLIM IN1 PN4=H0100 內值 EMC 效能及輸入極性 1 接點 24-ON ERR11 (A 接點) 3 接點 24-OFF ERR11 (B 接點)
15 AIN	AIN 10K	類比輸入 AIN 指令?AIN 讀取時為 0~1000	2	HOME	字元 0 1111 SLIM M0 IN2 PN3=H0026(HOME) 內值 HOME 3 指令 H 時,24V-ON 時,為停止座標為 0 6 指令 H 時,24V-OFF 時,為停止座標為 0
7 AG	AIN AG	類比輸入 AG	9	READY	字元 0 1111 OUT P1 PN7=H0001 內值 READY 備妥輸出效能及信號極性 0 為一般 OUT 1 伺服備妥後,電晶體輸出為 ON 3 伺服備妥後,電晶體輸出為 OFF
1	OUT	OUT GND 伺服輸出 ON 電壓: 最大 0.5VDC 使用電源: 4.5~40VDC 電流 20mA 以下	2	ERR	字元 1 1111 OUT P1 PN7=H0010 內值 ALARM 異常警報輸出效能及信號極性 0 異常警報信號無效 1 當驅動器異常時,電晶體輸出為 ON 3 當驅動器異常時,電晶體輸出為 OFF
15 AIN	EXTG	字元 0 1111 OUT P0 PN7=H0001 內值 READY 備妥輸出效能及信號極性 0 為一般 OUT 1 伺服備妥後,電晶體輸出為 ON 3 伺服備妥後,電晶體輸出為 OFF			