

CM-J40-TB- $\phi 8 \times \phi 20$



型號 / type

孔徑 / inside dia

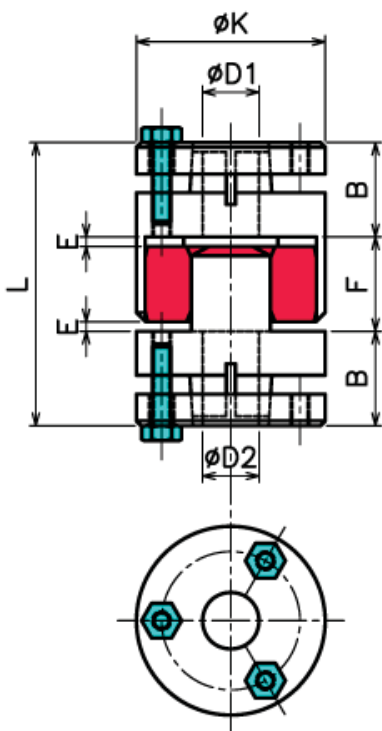
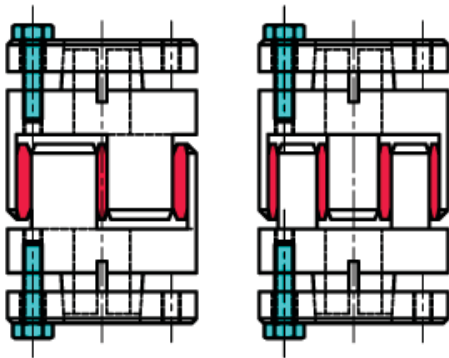
撓性聯軸器爪型錐套式



CM-J-TB 外六尺寸表 / Dimension

單位 / Unit : mm

規格 NO	D1×D2/公差 Tolerance(H8)		K	B	E	F	L	M
	min	max						
J40-TB	8	20	40	25.4	1.5	15.2	66	M5
J55-TB	10	25	55	30.9	1.2	16.2	78	M6
J65-TB	12	35	65	35.5	2	19	90	M6
J80-TB	16	45	80	46	2	22	114	M8
J95-TB	20	55	95	51.1	2	23.8	126	M8



CM-J-TB 外六特性表 / Specifications

規格 NO	常用 扭力 (N.m)	最大 扭力 (N.m)	容許角度偏差 Allowable Angular Error			最高 轉數 (rpm)	剛性靜 扭力值 (N.m/rad)	慣性矩 (Kg.m ²)	重量 (g)
			偏心 (mm)	偏角 (°)	軸向 位移 (mm)				
J40-TB	17	34	0.1	1	±1.20	19000	1100	4.0×10 ⁻⁵	150
J55-TB	60	120	0.1	1	±1.40	14000	3200	1.8×10 ⁻⁴	350
J65-TB	160	320	0.1	1	±1.50	11500	4900	4.0×10 ⁻⁴	500
J80-TB	325	650	0.1	1	±1.80	9500	7400	1.12×10 ⁻³	1100
J95-TB	450	900	0.1	1	±2.00	8000	14000	2.0×10 ⁻³	1600

FEATURES :

- ✦ 高扭力 / High Torque
- ✦ 高剛性 / High Rigidity
- ✦ 抗震佳 / Anit-vibration
- ✦ 適用於精密傳動及切削性傳動 /
Applicable for the precise and cutting transmission
- ✦ 緩衝材：工程塑膠 / Buffer Material : Engineering plastic
- ✦ 固定方式：錐型迫緊 / Fix Type : Conical Clamp
- ✦ 使用溫度範圍：-20℃~80℃ /
Working range , -20℃~80℃ Temperature